

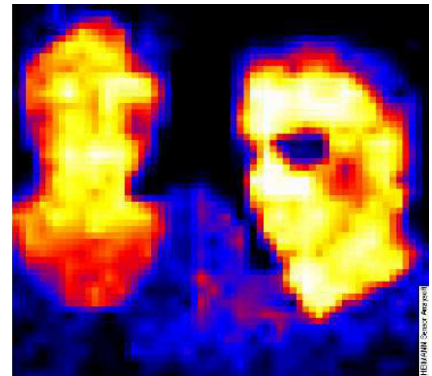
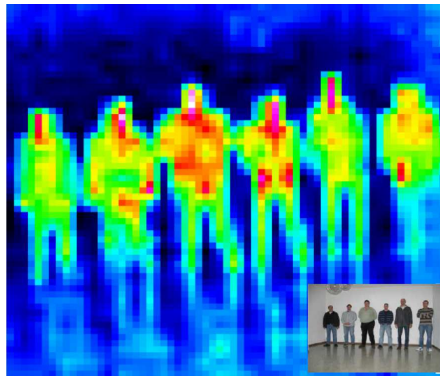


アプリケーションセット

アレイセンサーのサーマルイメージ確認や簡便なご評価のために取り扱い容易なメタルケースに入ったモジュールユニットをご用意しております。モジュールの視野角はハウジングや搭載レンズによりますが、ご要望に基づき対応いたしております。デジタルデータで、センサーからSPIでモジュール基板に転送され、モジュールの元素、アンプのオフセット、周囲温度情報の信号電圧を送ります。アナログデータはデジタルデータと同じ情報を持ち、外部ADCでサンプリングすることができます。マイコンがデータを処理し、Ethernet/UDP で PC と交信をし、PC側でデータを記録しグラフィック処理により画像化されます。付属のソフトウェアで簡便に測定や評価を開始できます。

用途例

- 人検知
- 火災検知
- ホットスポット感知
- エネルギー制御
- セキュリティーカメラ
- 産業用プロセス制御
- 空調制御

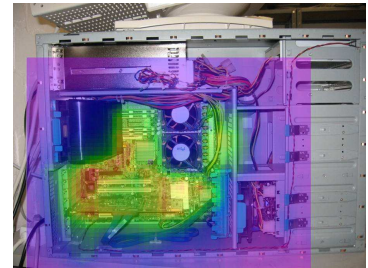
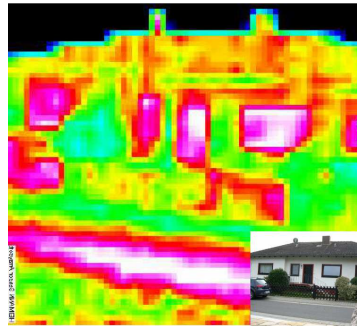


利点

- 廉価、TO8/TO39 ハウジング
- 低消費電力
- 高速応答
- 高感度システム
- シャッターやセンサーの冷却が不要

特長

- RJ45/Ethernet/UDP 交信
- 自動スケールリングによるフォルスカラーイメージ
- フレームレート選択可能
- データ記録モード
- コントラスト調整機能
- インターホレーション(補完法・挿入法)処理
- 温度(画像)表示
- 各種レンズで視野角に対応



アプリケーションセットに含まれる品:

- アレイモジュール(筐体付、UDPタイプ)
- ケーブルインターフェース
- AC アダプター (100V~ ... 240V)
- 三脚
- ソフトウェア

モジュール寸法:

- 径 28 mm ; 長さ 約 55 mm(選択したレンズにより違う)

